

## ごあいさつ

社会福祉法人あゆみ福祉会あおぞらグループでは、地域の高齢者が「住み慣れた街で自分らしく生き抜く」ために、トータルサポートをしたい！という思いで、いろんな介護事業を行っています。

1人1人のライフスタイルにあったサポートを、グループ内のスタッフがチーム一丸となって行い、最期の時がくるその瞬間までサポートし続け、笑顔でお見送りができることが私たちのめざす介護です。

## 西淀川公害裁判からあおぞら苑の誕生

高度成長期の時代、西淀川区は排気ガスや工場からの煤煙により、目の前が見えないくらいの大気汚染に悩まされてきた地域です。その影響で喘息や慢性気管支炎等の呼吸器疾患により多くの住民が苦しめられてきました。

その住民が「西淀川公害患者と家族の会」を結成し企業や国に対して公害裁判を起こしました。

1995年長い裁判の末、企業との和解が成立しました。以後は、子どもたちに同じような苦しみを与えないよう、「手渡したいのは青い空」をスローガンに、環境の改善や街づくりを行ってきました。

公害患者さんが高齢になっても、この西淀川で安心して暮らしていけるように。という思いから、2006年に「デイサービスセンターあおぞら苑」が誕生しました。



## 社会福祉法人 あゆみ福祉会 あおぞらグループ（介護事業）

所在地 〒555-0032  
大阪府大阪市西淀川区大和田6-17-2 0

電話番号 06-6472-0115

FAX番号 06-6472-0116

代表者 辰巳 致

運営施設

- ・あおぞら苑・あおぞら苑Ⅱ  
TEL.06-6475-0111
- ・あおぞらケアプランセンター  
TEL.06-6195-2608
- ・あおぞらヘルパーステーション  
TEL.06-6195-2648
- ・ソラエ・フォルテあおぞら  
TEL.06-6475-0112
- ・ヒメル・フォルテWEST  
TEL.06-6472-0115
- ・あおぞら訪問看護ステーション  
TEL.06-6195-2628

## ヒメル

看護小規模多機能型居宅介護

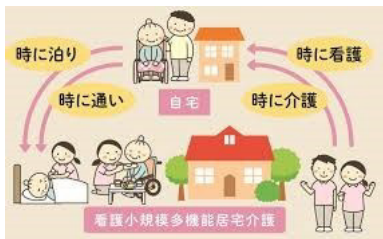
## フォルテWEST

住宅型有料老人ホーム

社会福祉法人あゆみ福祉会



## ヒメル 3つのサービス (看護小規模多機能型居宅介護)



看護小規模多機能型居宅介護（ヒメル）では3つのサービスが利用できます。ご自身のライフスタイルに合わせて自由に組み合わせられたプランが可能です。



### ◎通いサービス

ご自宅から施設に通い、入浴・食事・レクリエーションなどのサービスを受けることができます。

### ◎訪問サービス（介護・看護）

\*ご自宅に介護職員が訪問し、生活援助や介護を行います（訪問介護）\*ご自宅に看護師が訪問し、療養上の世話や医療処置などを行います（訪問看護）

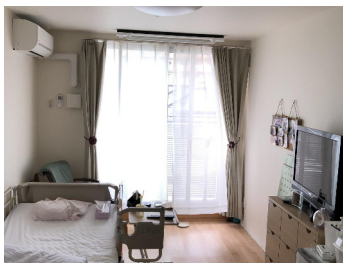
### ◎泊まりサービス



施設内にある宿泊室で泊まることができます。体調が悪くて自宅で過ごすのは不安、ご家族様の介護負担を軽減したいとき等にご利用いただけます。

対象者	要介護1～5の方（要支援の方はご利用できません）
利用定員	登録定員：29名 通いサービス：15名（1日につき） 宿泊サービス：6名（1日につき）
営業日	年中無休
提供時間	通いサービス：9時～17時 宿泊サービス：17時～翌朝8時9時 訪問サービス（介護、看護とも）：9時～17時 緊急時の看護師対応：24時間可
ご持参品	通い・泊まりサービス利用時 薬、着替え、必要な方はオムツ等

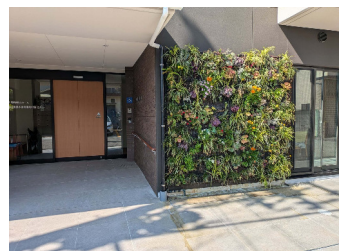
## フォルテWEST (住宅型有料老人ホーム)



2階、3階は住宅型の有料老人ホームになっています。1階のヒメルのスタッフが常駐しているので安心して過ごしていただけます。



フロアには共有のリビングルームがあり、他の入居者さんと一緒に食事をしたりテレビを見て過ごすことができます。



施設の入り口は壁面緑化されており、季節の草花が生き生きと咲いています。

## 利用料金

### ※ヒメル（介護保険利用）

要介護度	1割負担額	同一建物減算の場合 (1割負担額)
要介護1	13,543円	12,201円
要介護2	18,948円	17,072円
要介護3	26,634円	23,998円
要介護4	30,210円	27,219円
要介護5	34,172円	30,789円

### その他の費用

入居金 150,000【食事代】 朝食 …… 300円  
 昼食 …… 600円  
 夕食 …… 600円  
 【宿泊代】 1泊 …… 3,000円  
 【洗濯代】 1回 …… 200円

### ※フォルテWEST（介護保険適応外）

	家賃	管理費	合計
2階 8室	75,000円	25,000円	100,000円
3階 8室 (女性専用フロア)	75,000円	25,000円	100,000円

\*各居室にウォシュレットトイレ、洗面エアコン完備

\*管理費には、居室で使用の水道代、寝具代を含みます

見学や利用のご相談、その他介護についての相談等、お気軽にお声掛けください。

大阪市西淀川区大和田6丁目17-20  
 フォルテWEST  
 TEL: 06-6472-0115